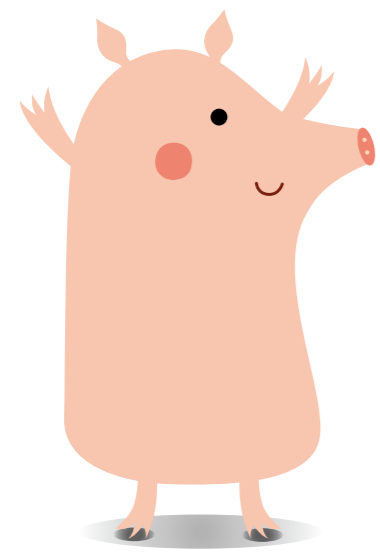
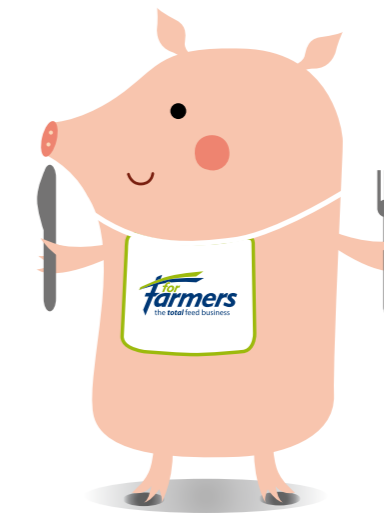


VAN SPEENFASE

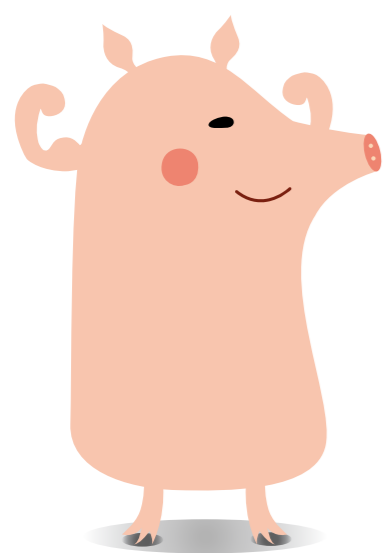


1. Vaccineer alleen gezonde dieren.

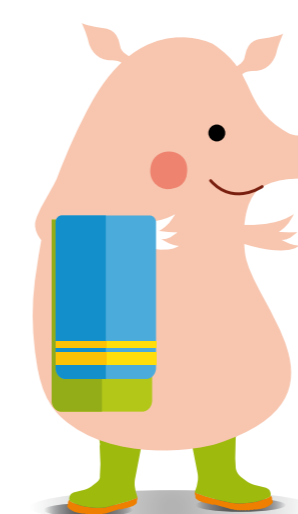
Minimaal twee weken voor de eerste klinische verschijnselen en/of circulatie van de ziekmakende kiem.



1. Een probleemloze biggenopfok start met een hoge voeropname van het big in het kraamhok. Biggen moeten leren eten voor het spenen!



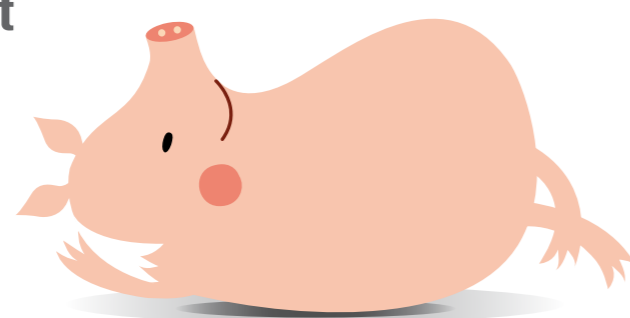
2. Vaccineer bij voorkeur vanaf het moment dat de big het volledige vermogen heeft om weerstand op te bouwen (+/- vanaf 2 weken leeftijd). Houd rekening met de maternale afweer.



2. Zorg dat alle ruimten gereed zijn, voordat de biggen de speenafdeling betreden:

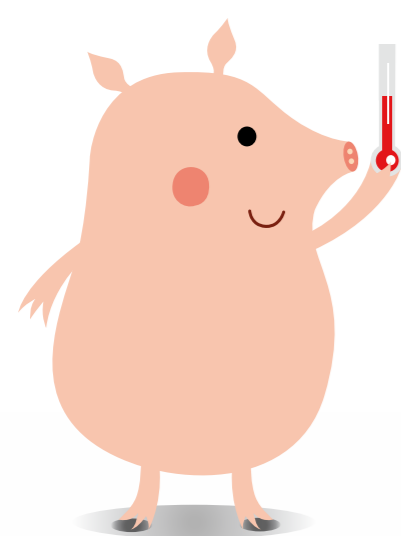
- ✓ Afdeling is grondig gereinigd, gedesinfecteerd en nagespoeld.
- ✓ Drinkwatersystemen zijn gereinigd en doorgespoeld.
- ✓ Afdeling is droog en op temperatuur.

3. Vaccineer niet tijdens stressmomenten; dus niet gelijktijdig met andere behandelingen, rondom het spenen of 'op de klep'.

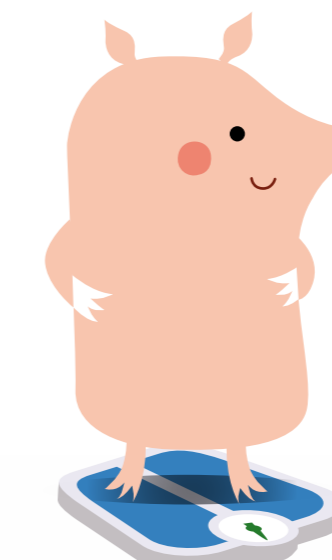


De basis voor succesvol spenen

3. Ken uw risicobiggen en pas uw opfokstrategie op hokniveau hierop aan (o.a. speenleeftijd).

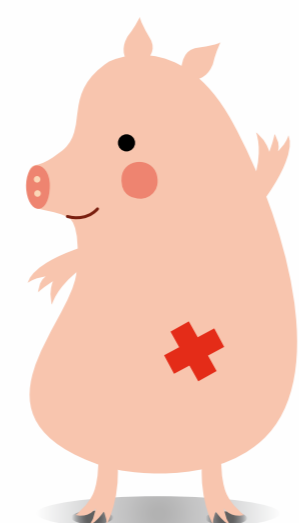


4. Vaccineer met een vaccin dat op kamertemperatuur is. Injectie van een koud vaccin is pijnlijk en zal entreacties veroorzaken.



4. Des te hoger de voeropname en groei in de eerste week na spenen, des te hoger de groei tot slachtmoment.

5. Vaccineer met schone, scherpe naalden. Gebruik per toom een nieuwe naald. Of kies voor een naadloze vaccinatie.



5. Blijven eten is de sleutel tot succesvolle biggenopfok! Schakel op hokniveau op basis van voeropname per big per dag.



NAAR GROEISPURT