

# Clostridium diarree, hoe ziet het eruit?

## Acute sterfte door Clostridium



Clostridium veroorzaakt acute sterfte ten gevolge van een acute darm ontsteking. Vaak is de buikwand van het big ook ontstoken met een snelle groenverkleuring na het sterven.

## Gezonde darm naast door clostridium aangetaste darm



## Clostridium perfringens type C



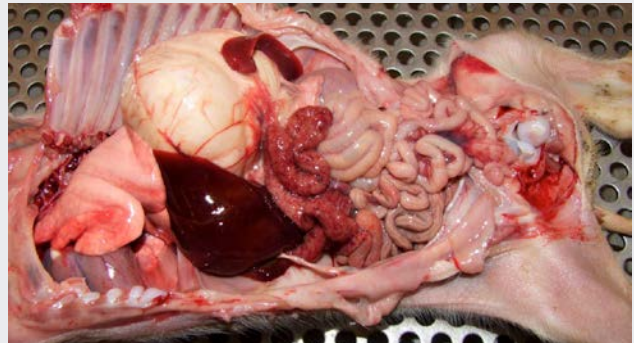
Clostridium perfringens type A geeft een mildere diarree dan type C. De diarree is meestal slijmachtig en kan alle kleuren van de regenboog hebben. Hier is de diarree meer gelig.

## Clostridium perfringens



Clostridium veroorzaakt een ontsteking in de dunne darm waardoor er grote stukken darmslijmvlies afsterven. Meestal gaat dit gepaard met bloedbijmenging, soms meer met slijm en vellen (afgestorven weefsel) in de mest.

## Clostridium perfringens type C



Heftig ontstoken deel van de dunne darm (pijl) met bloedbijmenging ten gevolge van Clostridium perfringens type C. Andere delen van de dunne darm en de dikke darm zijn niet ontstoken.

## Acute sterfte door Clostridium



Biggen met Clostridium perfringens type A. Behalve de slijmachtige diarree zijn de dieren vaak algemeen ziek en verkleumen. Soms kruipen de biggen op de zeug om warm te blijven zoals hier op deze foto.