

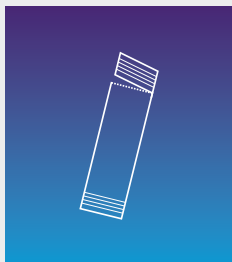
TOEDIENINGSINSTRUCTIE

BRAVECTO® PLUS VOOR KATTEN

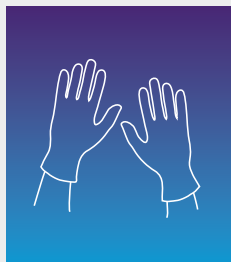
EN BRAVECTO® SPOT-ON KAT

HOE DIEN IK BRAVECTO® TOE AAN MIJN KAT?

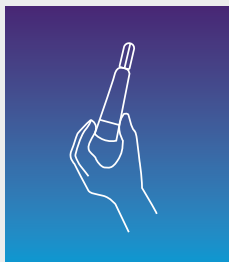
Lees voor gebruik de bijsluiter.



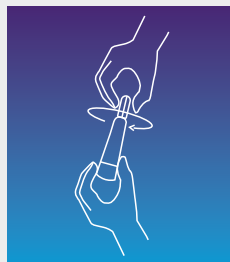
Scheur het aluminium sachet open.



Doe handschoenen aan.



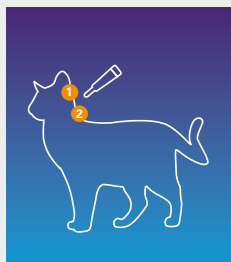
Houd de pipet met de dop omhoog. Knijp niet in de pipet.



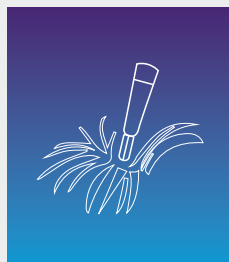
Draai en gebruik: draai de knop 1x rond. Houd de pipet met de dop naar boven. De pipet is nu klaar voor gebruik.



Let op: de dop komt er niet af!



Het product dient bij katten tot 6,25 kg aangebracht te worden op **één** plek aan de schedelbasis (waar de kat met de tong niet bij kan). Bij katten zwaarder dan 6,25 kg: **twee** plekken.



Spreid de haren en druppel de hele inhoud van de pipet direct op de huid van de kat. Hoe beter u de inhoud van de pipet direct op de huid druppelt, hoe minder u het in de vacht ziet.

Voorkom contact met de toedieningsplaats totdat die niet meer zichtbaar is. Laat de toedieningsplaats drogen voordat de kat in contact komt met leder, stof, kunststof en andere delicate oppervlakken. Dit helpt vlekken te voorkomen.