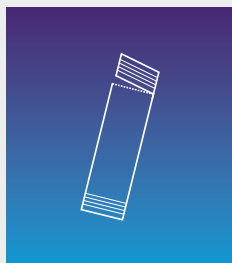


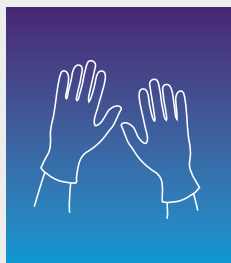
# TOEDIENINGSINSTRUCTIE BRAVECTO® SPOT-ON HOND

## HOE DIEN IK BRAVECTO® TOE AAN MIJN HOND?

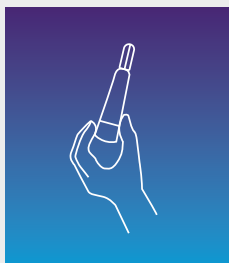
Lees voor gebruik de bijsluiter.



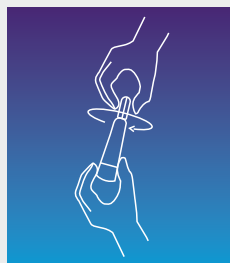
Scheur het aluminium sachet open.



Doe handschoenen aan.



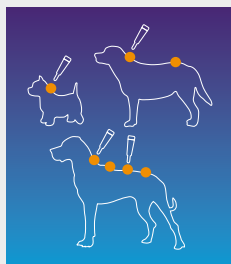
Houd de pipet met de dop omhoog. Krijp niet in de pipet.



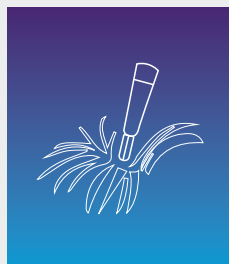
Draai en gebruik: draai de knop 1x rond. Houd de pipet met de dop naar boven. De pipet is nu klaar voor gebruik.



Let op: de dop komt er niet af!



Het product dient bij honden aangebracht te worden op één plek (als volume klein is) of op verschillende plekken langs de ruglijn van de schouder tot de staartbasis. Voorkom toediening van meer dan 1 ml vloeistof op één plek omdat een deel van de oplossing van de hond af kan lopen.



Spreid de haren en druppel de hele inhoud van de pipet direct op de huid van de hond. Hoe beter u de inhoud van de pipet direct op de huid druppelt, hoe minder u het in de vacht ziet.

Voorkom contact met de toedieningsplaats totdat die niet meer zichtbaar is. Laat de toedieningsplaats drogen voordat de hond in contact komt met leder, stof, kunststof en andere delicate oppervlakken. Dit helpt vlekken te voorkomen.